

Lieber Kunde,

Vielen Dank für den Kauf eines unserer Produkte!

Mit der **Enelion Lumina** sind Sie nun im Besitz eines Premium EV-Chargers der neuesten Generation!

Sollten Sie eine Nutzung wie Ladezeitenplanung, reduzierte Legeleistung etc. nutzen wollen, können Sie sich die App „**Enelion configuration Tool**“ im Google Play Store, App Store oder auch in der Huawei App Galerie herunterladen.

Nach Installation der App gehen Sie bitte wie folgt vor:

1. Verbinden Sie Ihr Mobilgerät (**iPhone, Samsung etc.**) mit dem Wi-Fi der Lumina:
z.B. **Enelion-231C-0070**

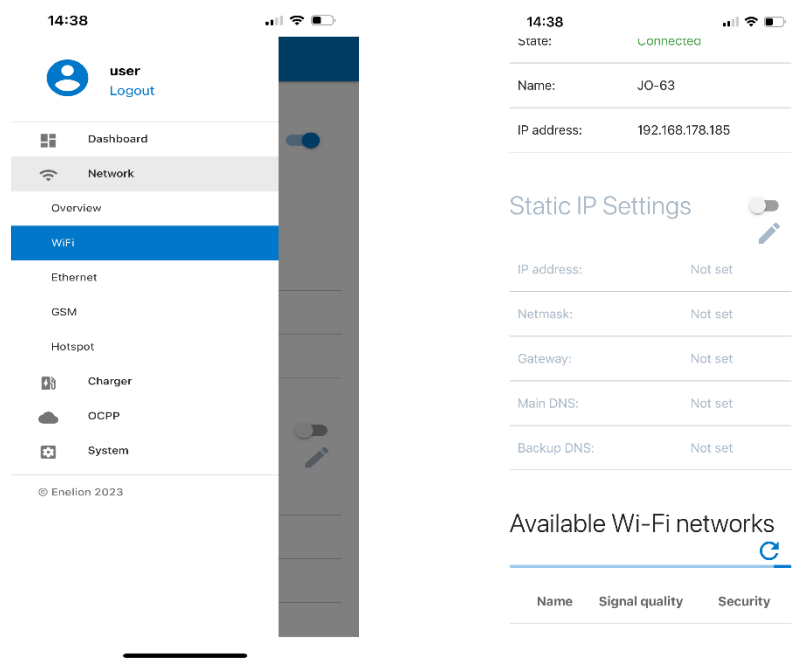


2. Öffnen Sie die App
3. Loggen Sie sich mit dem Benutzernamen: admin und dem Passwort: admin ein.
Das Passwort kann bei Bedarf geändert werden.
4. in der App haben Sie nun die Möglichkeit verschiedenste Einstellungen vorzunehmen.



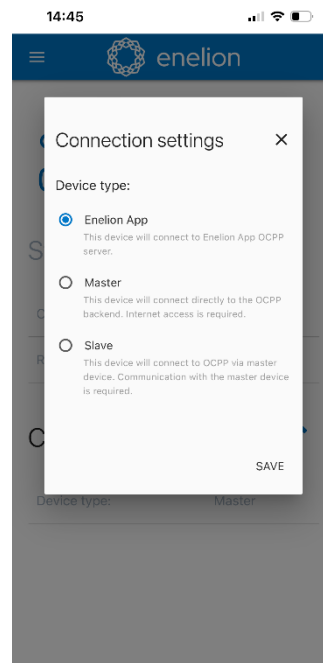
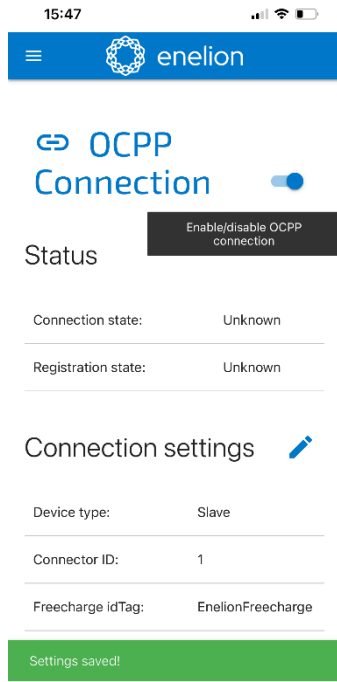
Seit kurzer Zeit verfügt die Lumina über die Möglichkeit bequem von überall aus gesteuert zu werden. Sollten Sie Interesse an dieser Funktion haben, können Sie sich zusätzlich die folgende App herunterladen: Enelion

1. App herunterladen
2. Den Anweisungen in der App folgen und einen Account erstellen
3. Lumina hinzufügen
4. In der ersten App „**Enelion configuration tool**“ Wi-Fi aktivieren und die Lumina mit ihrem Heimnetzwerk verbinden:





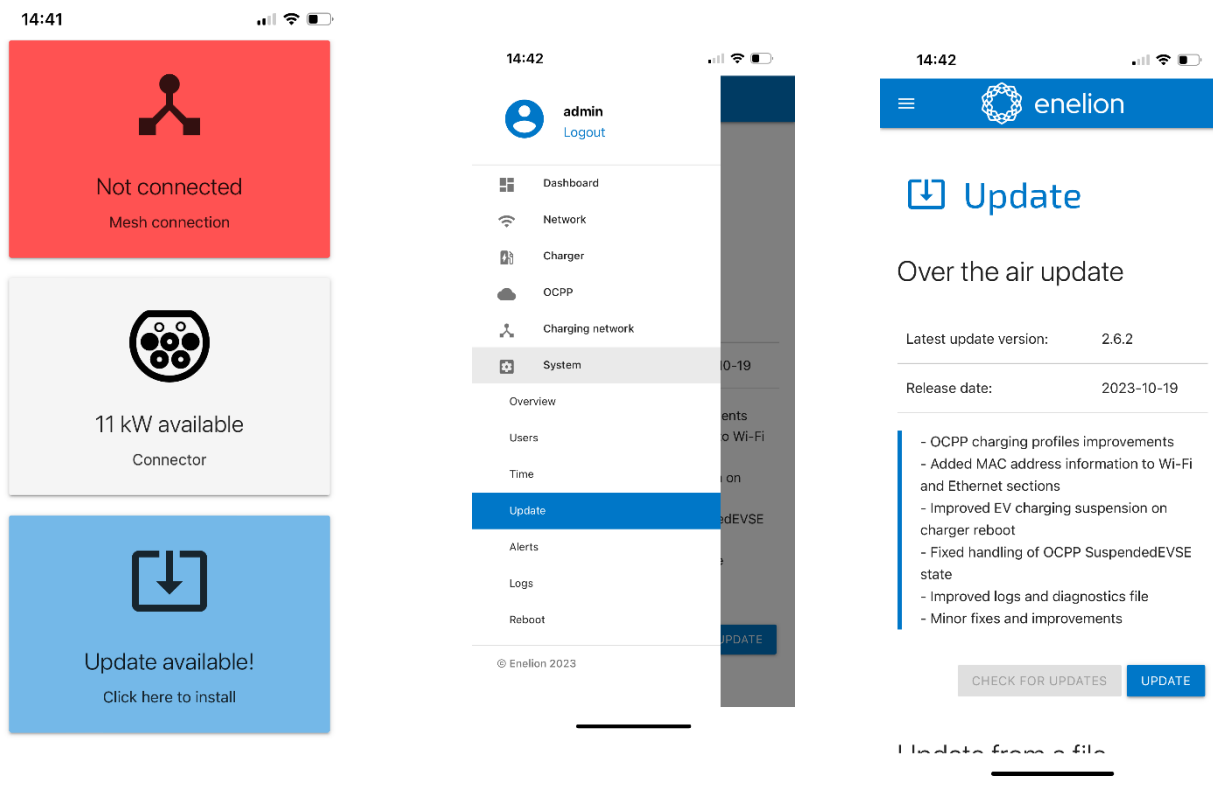
5. OCPP aktivieren, „Connection Settings“ öffnen (*kleines Stift Symbol*) und mit der Enelion App Verbinden:





In manchen Fällen kommt es vor, dass Ihre Lumina erst ein Update benötigt, bevor die Option in der App sichtbar ist.

Sollte dies der Fall sein, können Sie entweder im Dashboard (**Lumina informiert Sie automatisch über Updates**) nachsehen oder wie folgt vorgehen:



1. System → Update
2. Drücken Sie auf „Update“ und der Upload startet automatisch
3. Sollte sich das Konfiguration Panel nicht automatisch neu laden, schließen Sie die Applikation und öffnen Sie diese erneut.
4. Ihr Gerät ist nun up-to-date.

Video zur App Nutzung:

<https://www.youtube.com/watch?v=2alxsnP2MTE>



SCAN ME